

Fiche technique Stellite

STELLITE MÉTALLIQUE, STELLITE CRYSTAL®



Nous fabriquons vos **châssis métalliques en CoCr ou Titane**, et proposons une **alternative sans métal** : le **stellite Crystal®**. Souple, transparent et confortable grâce à sa résine en nylon injecté, il allie légèreté, finesse et discrétion. Disponible en finition directe ou par étapes, le stellite Crystal® est la solution idéale pour une prothèse amovible esthétique et sans métal.



Confort et fiabilité

- Matériau flexible : léger et confortable (Crystal®).
- Moins encombrant en bouche qu'un appareil résine.
- Précision d'ajustage pour une parfaite adaptation en bouche.
- Structure interne exempte de porosités pour une grande résistance à la fracture.



Conseils

LA PRISE D'EMPREINTE

- Édentement partiel de petite portée : empreinte primaire en alginate, puis secondaire avec PEI et cire d'occlusion.
- Édentement complet ou de grande portée : empreinte primaire en alginate, cire d'occlusion puis secondaire au Permlastic ou pâte à oxyde de zinc.
- Enregistrement de l'occlusion et des repères sur cire d'occlusion.
- L'empreinte numérique est possible, cependant il est recommandé de la compléter d'une empreinte analogique, la compression de celle-ci restitue des éléments essentiels des tissus mous (freins et fond de vestibule).



Esthétique

Stellite Crystal® et Valplast® :

- Effet naturel.
- Invisible en bouche grâce à son châssis et ses crochets transparents.



Biocompatibilité

Stellite Crystal® et Valplast® :

- Solution sans métal.
- Ne contient pas de monomère résiduel.
- Hypoallergénique.



Matériaux Protilab

- Résine: Stelon QC20 199 (Pink)-Dentsply-Classe 1 -USA.
- Valplast: Valplast- Valplast Int. Corp-CE2460 – USA.
- Dents Résine : Ivostar, Gnathostar – Ivoclar Vivadent - CE0123- Liechtenstein.
- Stellite transparent : (Rapid Heat-Curing acrylic) - Vertex dental- CE0120- Pays-Bas.
- Résine flexible: Lucitone FRS- Dentsply- Classe 1 - All.
- CoCr: Bego Wironit- Bego- CE0197- Allemagne.
- Titane: Tritan- Dentaforum- CE0483- Allemagne.

L'avis de notre expert prothésiste



Les stellites en CoCr ou Titane offrent d'excellents résultats, mais certains patients tolèrent mal le métal ou ses crochets visibles. Le stellite Crystal® est une alternative esthétique, confortable et fiable. Votre prothésiste-conseil saura vous orienter vers la solution la plus adaptée.

Eva, Prothésiste conseil Protilab

Quel panier de soins ?



MODÉRÉ (sauf pour le stellite crystal®)

Code CCAM* : HBLD047 (définitive unimaxillaire)
HBLD046 (définitive bimaxillaire)

Code matériau devis : 2, 6

* Pour l'intégralité des codes CCAM relatifs au produit, se référer à son éditeur de logiciel

Fiche technique

Schémas de stellites



Pour **faciliter la communication** entre votre cabinet et notre laboratoire, voici **4 schémas de stellites** parmi les plus courants : 2 pour édentements encastrés et 2 pour édentements postérieurs. Il vous suffit d'indiquer dans la case « Commentaires » de vos fiches le mot « schéma » suivi du numéro choisi. N'hésitez pas à nous faire la demande de notre document complet comprenant **40 schémas**.

Édentements encastrés

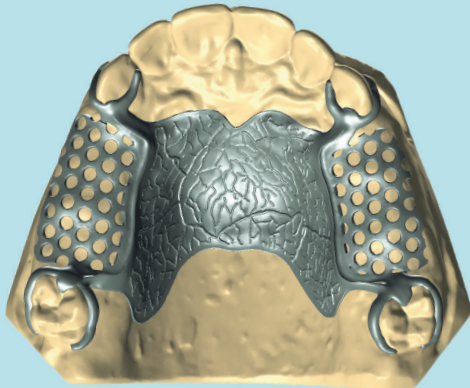


Schéma N°6

Préconisé pour les édentements encastrés : les bras de leviers et de stabilisation s'équilibrent mutuellement rendant la stabilité maximale.

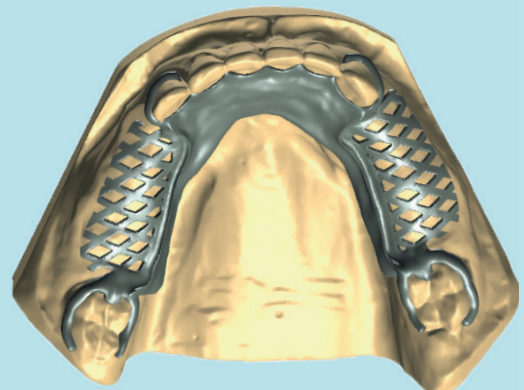


Schéma N°13

Plaque pleine utilisée dans les cas où une récession gingivale est associée à une insertion haute du frein lingual. Elle facilitera la réalisation de futures adjonctions.

Édentements postérieurs

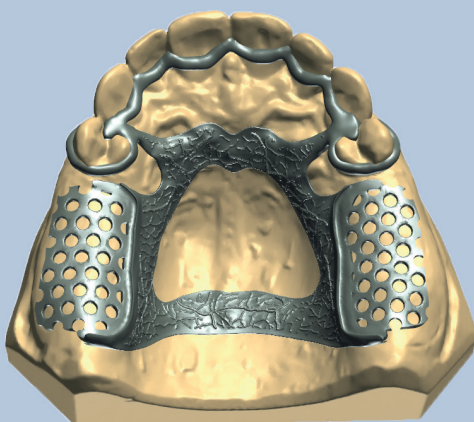


Schéma N°25

Ce schéma possède une double entretoise et est préconisé lorsqu'il y a un raphé median ou un torus important. Le fil cingulaire empêche l'armature de basculer.

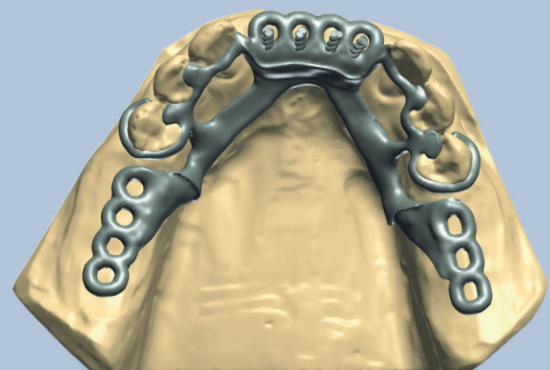


Schéma N°30

La barre linguale et le fil cingulaire permettent de rigidifier l'ensemble de l'armature et améliore la stabilisation transversale.