

# Fiche technique

## La prise d'empreinte numérique



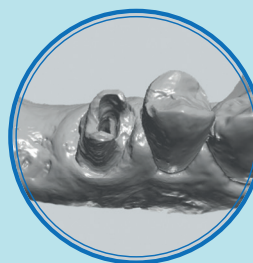
Protilab travaille avec les empreintes numériques provenant de **tous les scanners intra-oraux du marché**. Les Prothésistes-Conseil Protilab sont formés et disponibles pour vous assister dans la prise d'empreintes numériques (utilisation de la caméra, cas complexes).



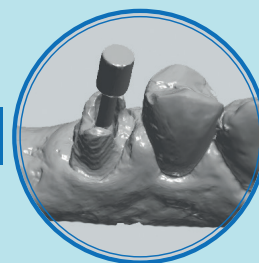
### Inlay core

Pour les travaux d'inlay-core, il est important de nous fournir :

- une empreinte de l'arcade avec la dent préparée mais sans scanpost.
- une empreinte de l'arcade avec la dent préparée avec le scanpost en place.
- la référence du scanpost (marque, longueur, diamètre. ex : Pivomatic, long, 1.2).
- une empreinte de l'arcade antagoniste.
- le rapport d'occlusion.



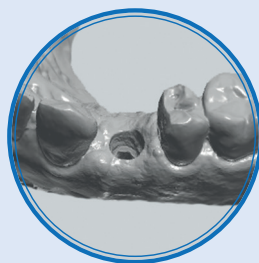
EMPREINTE SANS  
SCANPOST



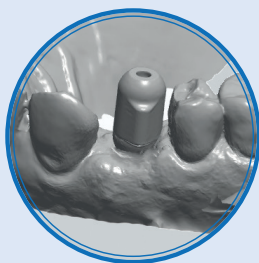
EMPREINTE AVEC  
SCANPOST



### Implant



EMPREINTE SANS  
SCANBODY



EMPREINTE AVEC  
SCANBODY

Pour les travaux sur implants, il est important de nous fournir :

- une empreinte de l'arcade avec l'implant nu (sans vis de cicatrisation, et sans scanbody).
- une empreinte de l'arcade avec l'implant et le scanbody en place.
- la marque et la référence du scanbody afin de déterminer le choix de la bibliothèque à utiliser. Nous pouvons travailler avec l'ensemble des bibliothèques implantaires du marché. (ex: Zimmer ZFX-TSV; scanbody long).
- la marque et la référence de l'implant
- une empreinte de l'arcade antagoniste.
- le rapport d'occlusion.

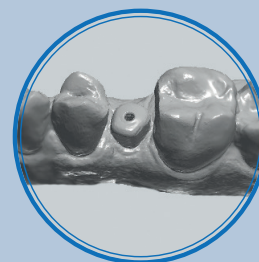


### Cas Iphysio®

Protilab est certifié iphysio-READY par ETK / Lyra et peut vous conseiller dans l'utilisation de cette innovation incluant vis de cicatrisation, prise d'empreinte (optique ou conventionnelle), support pour prothèse provisoire.

Pour tous les travaux sur implants avec la méthode iphysio®, il est important de nous fournir :

- une empreinte de l'arcade et de l'implant avec le profile designer iphysio® en place.
- la référence de l'implant (marque, connexion, diamètre).
- la référence du profile designer iphysio® (forme : A, B, C, D. Hauteur : 1, 2, 3, 4).
- une empreinte de l'arcade antagoniste.
- le rapport d'occlusion.



EMPREINTE AVEC  
PROFILE DESIGNER  
IPHYRIO®



### Transmission de l'empreinte numérique

Vous pouvez nous envoyer vos empreintes directement via le logiciel de votre caméra à l'adresse [csconnect@protilab.com](mailto:csconnect@protilab.com), ou remplir une fiche de laboratoire sur votre espace client et transmettre vos fichiers .stl correspondants.